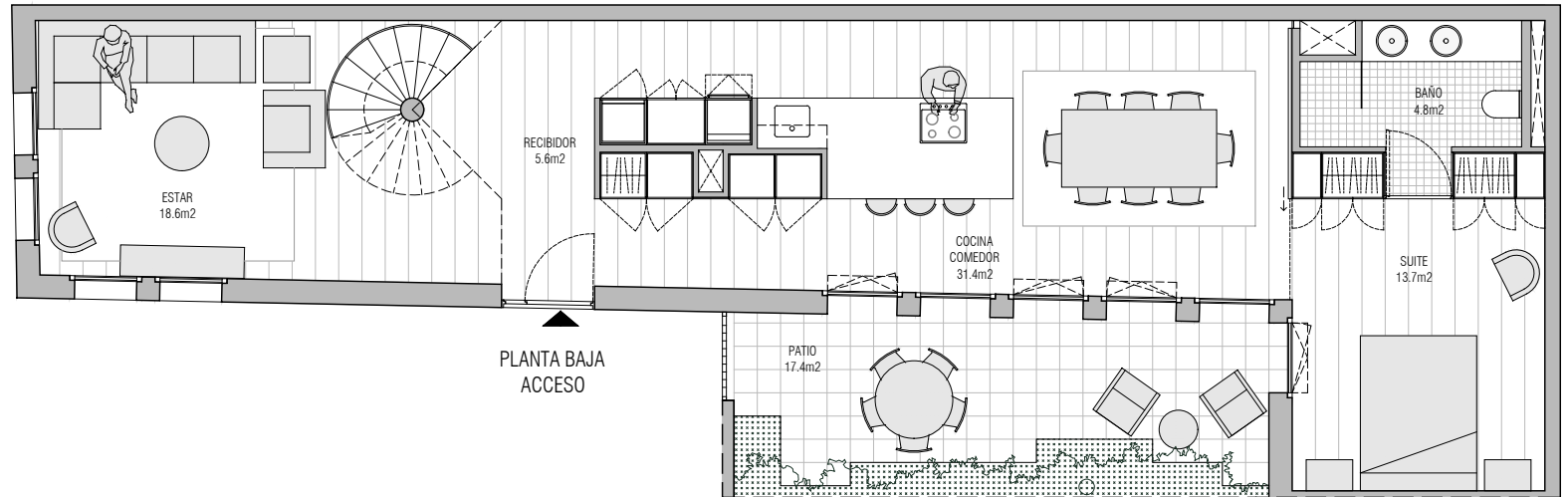
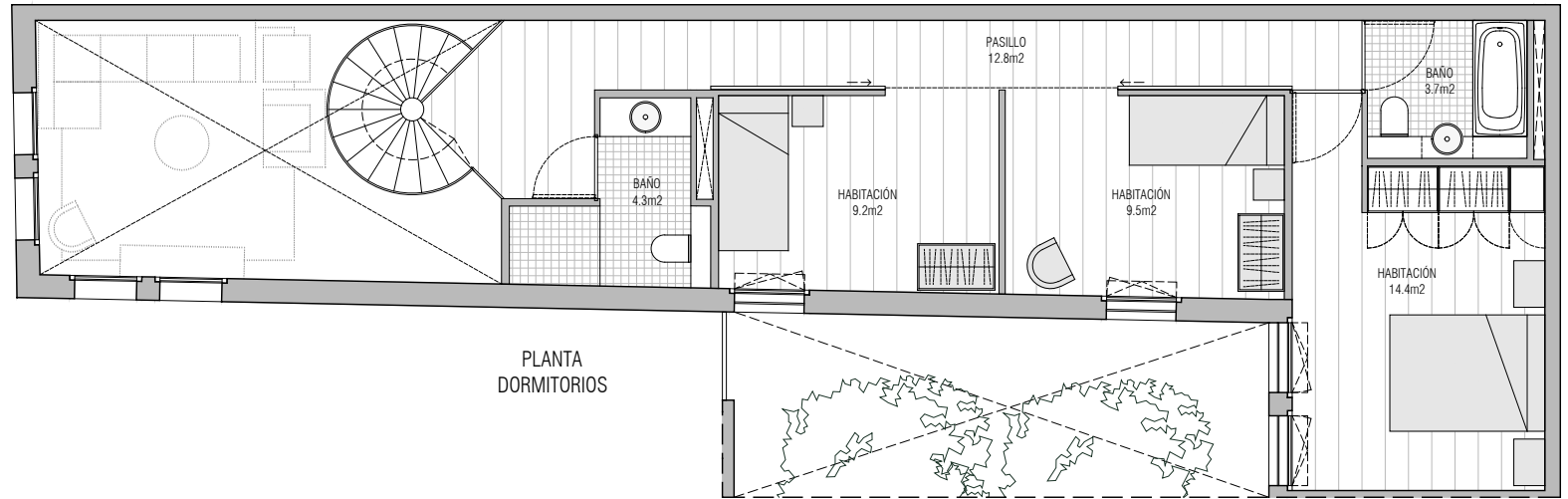
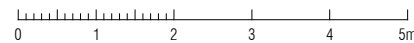
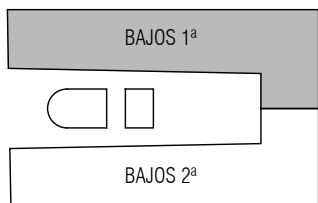


# CASAS LAUTES



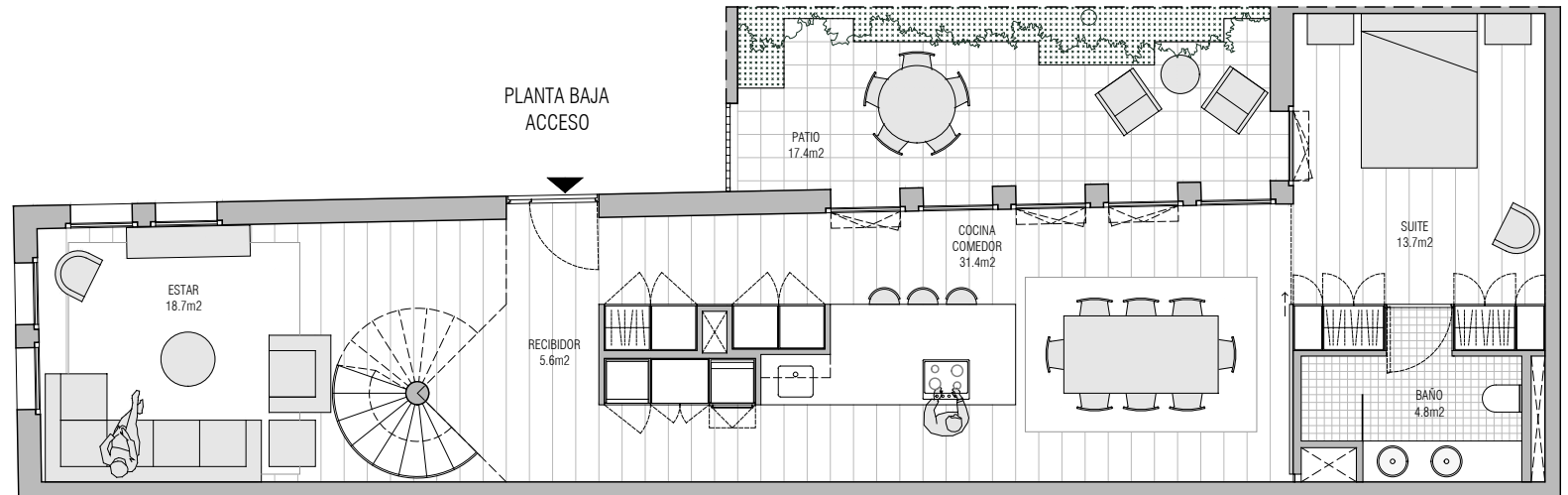
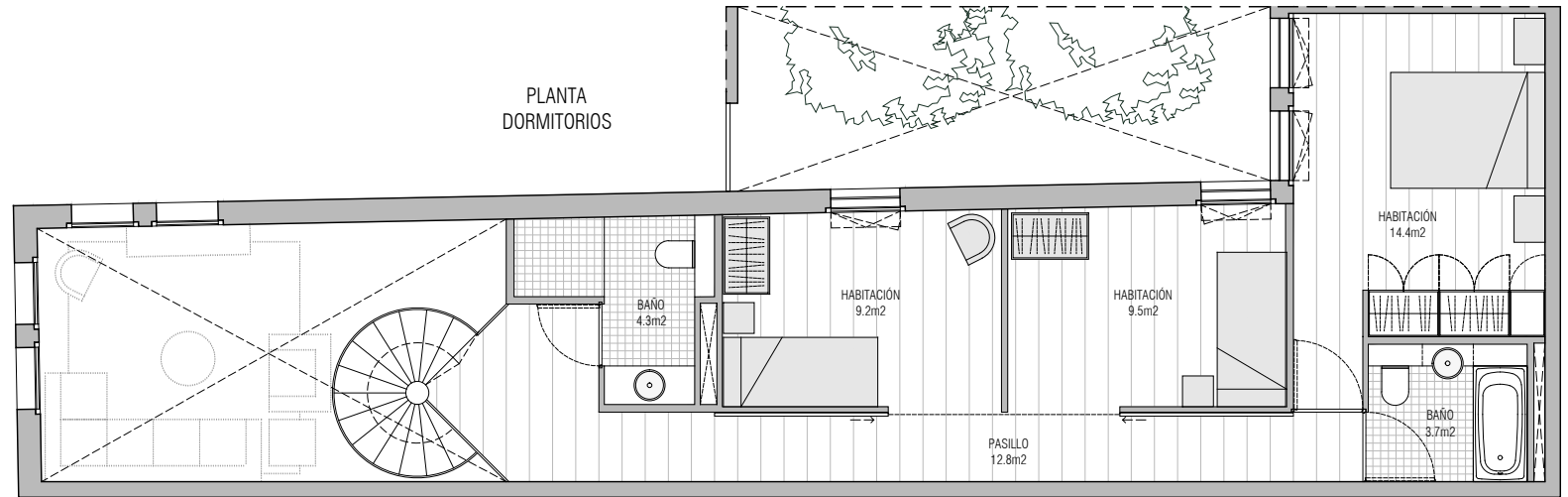
## PISO BAJOS 1ª

SUPERFICIE CONSTRUIDA	156.0 m <sup>2</sup>
SUPERFICIE ÚTIL	128.0 m <sup>2</sup>
PATIO	17.4 m <sup>2</sup>
TRASTERO	7.6 m <sup>2</sup>

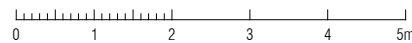
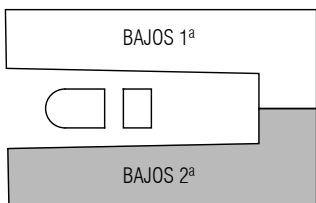


ARQUITECTURA-G

# CASAS LAUTES



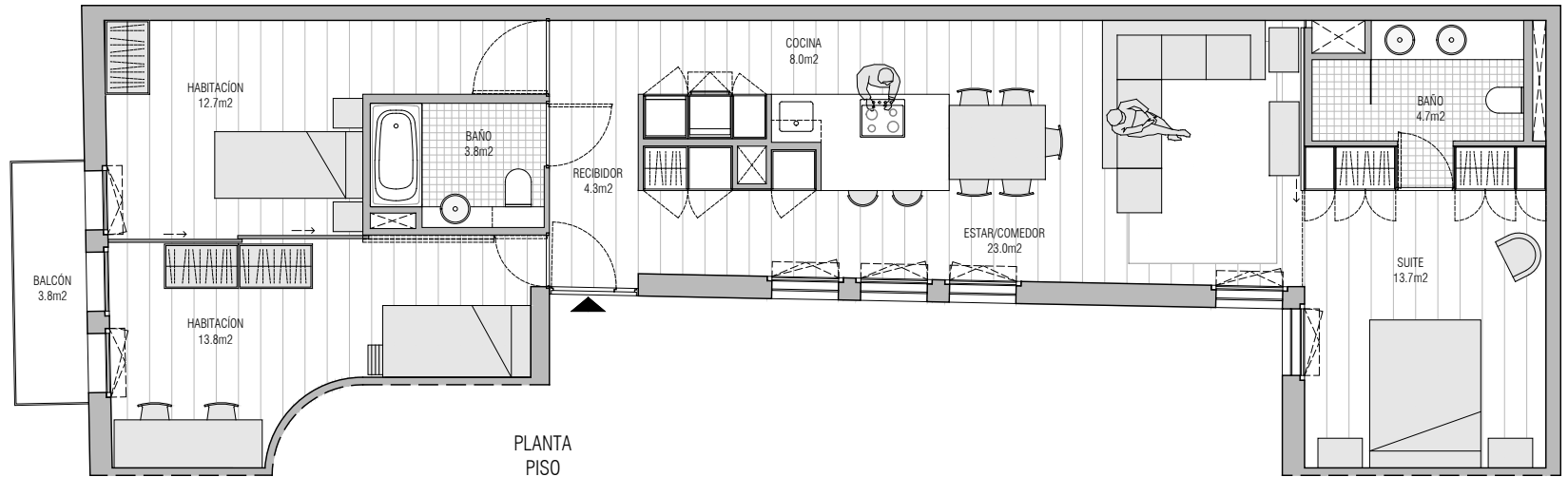
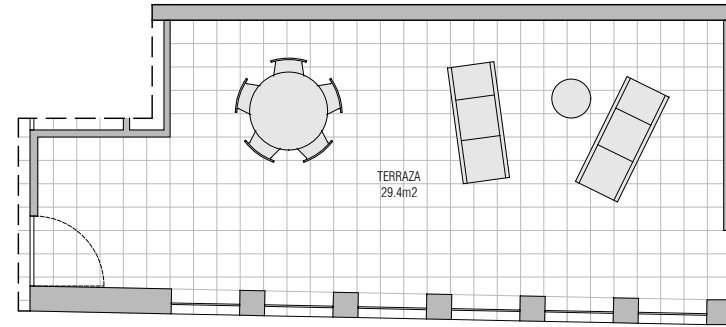
PISO	BAJOS 2 <sup>a</sup>
SUPERFICIE CONSTRUIDA	155.3 m <sup>2</sup>
SUPERFICIE ÚTIL	128.0 m <sup>2</sup>
PATIO	17.4 m <sup>2</sup>
TRASTERO	7.6 m <sup>2</sup>



ARQUITECTURA-G

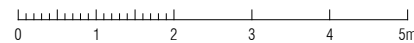
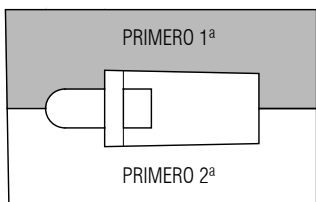
# CASAS LAUTES

PLANTA CUBIERTA



## PISO PRIMERO 1ª

SUPERFICIE CONSTRUIDA	99.1 m <sup>2</sup>
SUPERFICIE ÚTIL	84.0 m <sup>2</sup>
BALCÓN	3.8 m <sup>2</sup>
TRASTERO	4.2 m <sup>2</sup>
TERRAZA	29.4 m <sup>2</sup>

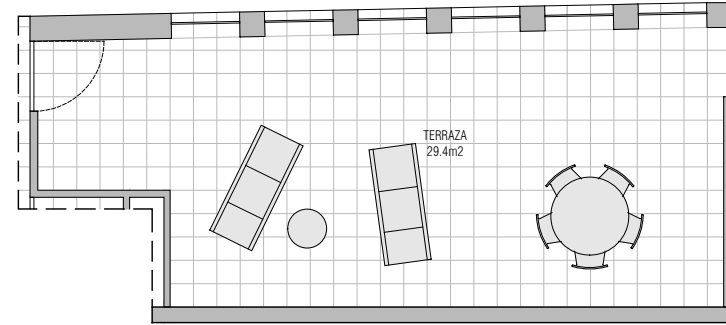


ARQUITECTURA-G

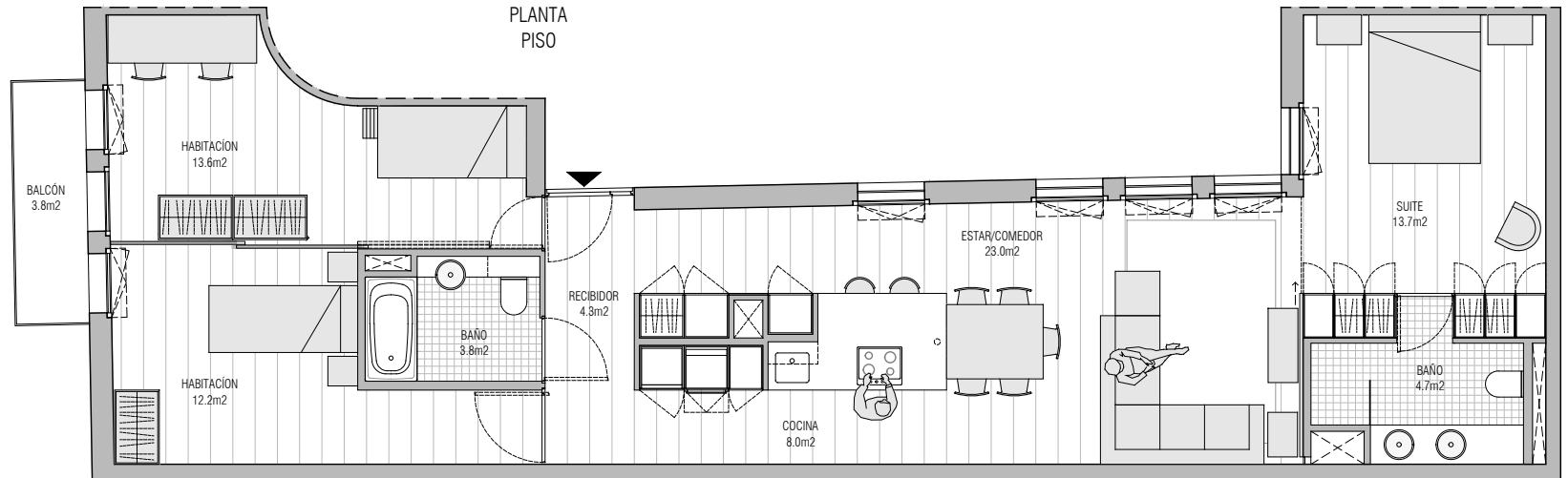
Plano orientativo sujeto a modificaciones en el proyecto. No constituye documento contractual. Será sustituido por otro definitivo en el momento de la firma del contrato de compraventa. La distribución de los muebles es meramente orientativa. La superficie de la terraza es meramente indicativa. Las terrazas, como parte de la cubierta del edificio, tienen la consideración de elemento común. El propietario del inmueble tendrá derecho al uso exclusivo de la superficie indicada

# CASAS LAUTES

PLANTA CUBIERTA

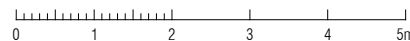
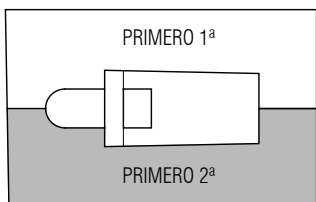


PLANTA PISO



## PISO PRIMERO 2ª

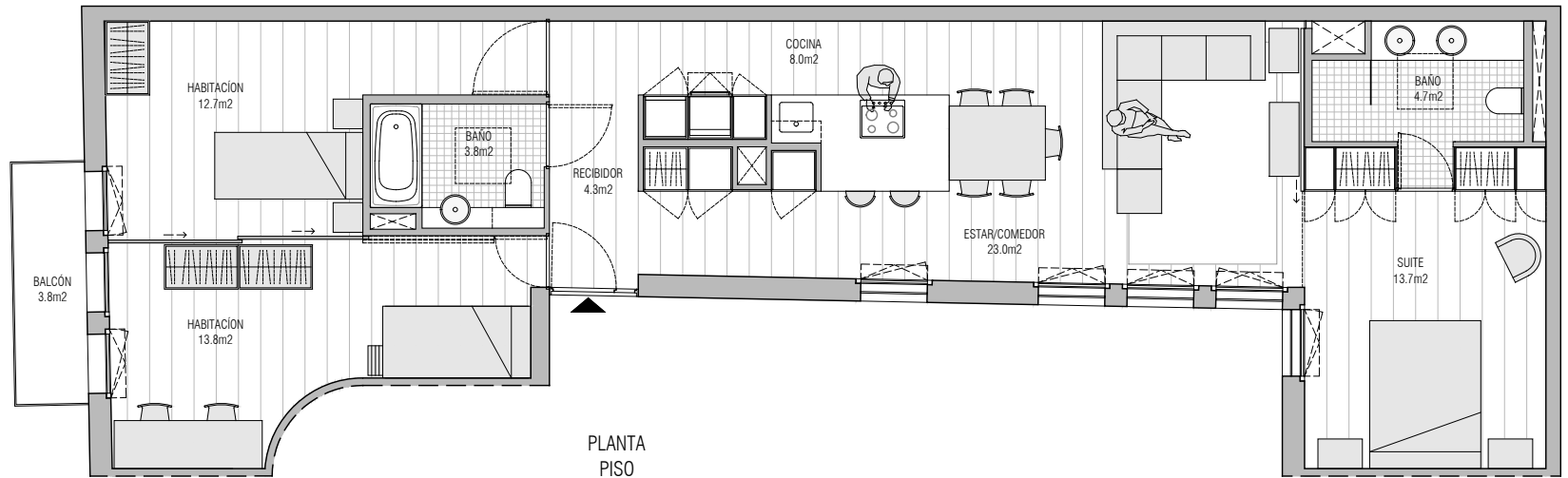
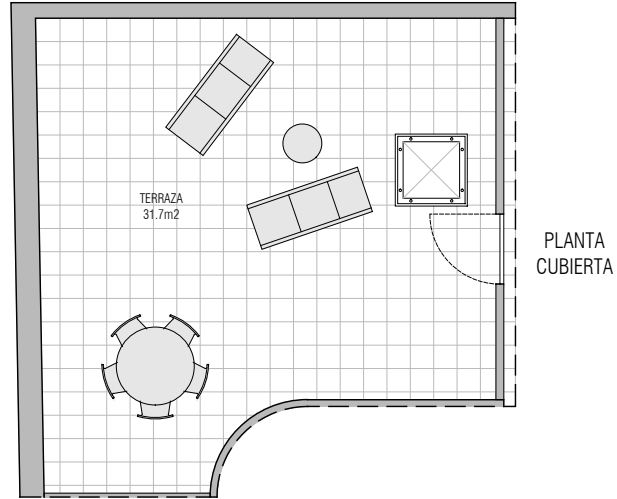
SUPERFICIE CONSTRUIDA	98.4 m <sup>2</sup>
SUPERFICIE ÚTIL	83.2 m <sup>2</sup>
BALCÓN	3.8 m <sup>2</sup>
TRASTERO	4.2 m <sup>2</sup>
TERRAZA	29.4 m <sup>2</sup>



ARQUITECTURA-G

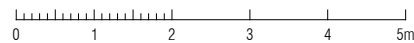
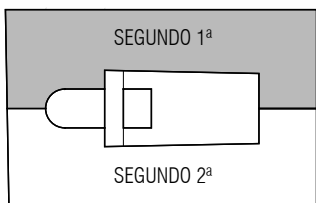
Plano orientativo sujeto a modificaciones en el proyecto. No constituye documento contractual. Será sustituido por otro definitivo en el momento de la firma del contrato de compraventa. La distribución de los muebles es meramente orientativa. La superficie de la terraza es meramente indicativa. Las terrazas, como parte de la cubierta del edificio, tienen la consideración de elemento común. El propietario del inmueble tendrá derecho al uso exclusivo de la superficie indicada

# CASAS LAUTES



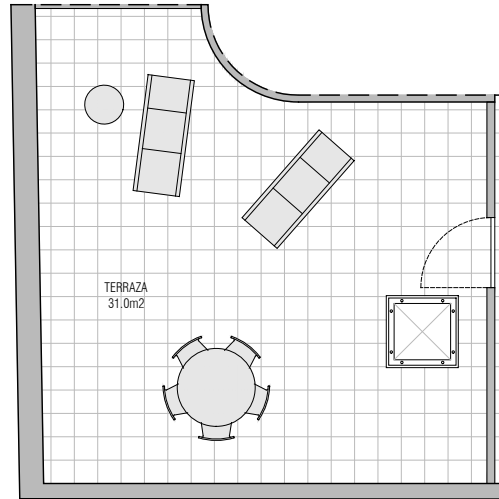
## PISO SEGUNDO 1<sup>a</sup>

SUPERFICIE CONSTRUIDA	99.1 m <sup>2</sup>
SUPERFICIE ÚTIL	84.0 m <sup>2</sup>
BALCÓN	3.6 m <sup>2</sup>
TRASTERO	4.2 m <sup>2</sup>
TERRAZA	31.7 m <sup>2</sup>

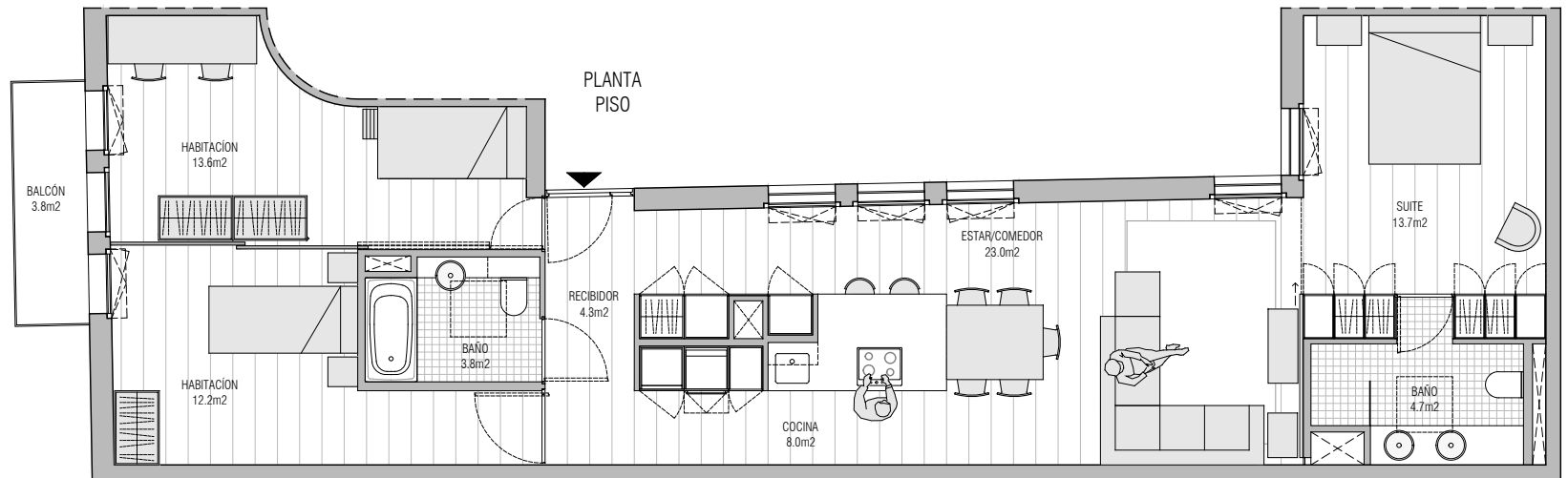


ARQUITECTURA-G

# CASAS LAUTES



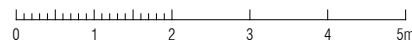
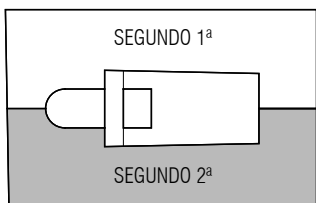
PLANTA CUBIERTA



PLANTA PISO

## PISO SEGUNDO 2ª

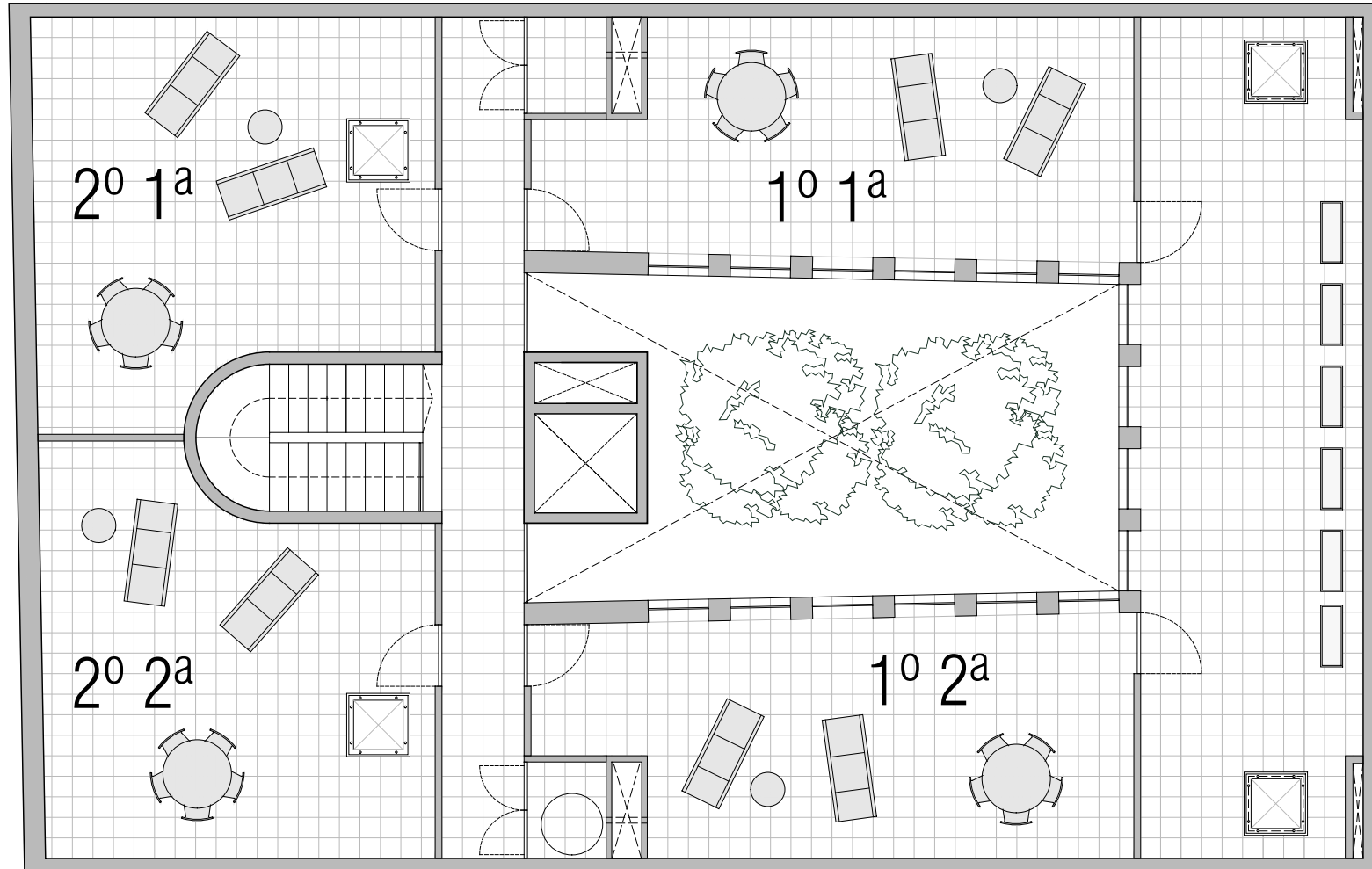
SUPERFICIE CONSTRUIDA	98.4 m <sup>2</sup>
SUPERFICIE ÚTIL	83.2 m <sup>2</sup>
BALCÓN	3.3 m <sup>2</sup>
TRASTERO	4.2 m <sup>2</sup>
TERRAZA	31.0 m <sup>2</sup>



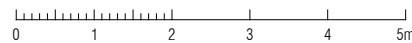
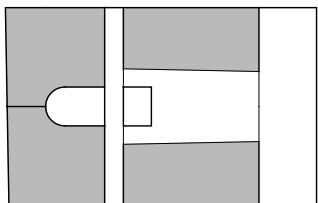
Plano orientativo sujeto a modificaciones en el proyecto. No constituye documento contractual. Será sustituido por otro definitivo en el momento de la firma del contrato de compraventa. La distribución de los muebles es meramente orientativa. La superficie de la terraza es meramente indicativa. Las terrazas, como parte de la cubierta del edificio, tienen la consideración de elemento común. El propietario del inmueble tendrá derecho al uso exclusivo de la superficie indicada

ARQUITECTURA-G

# CASAS LAUTES



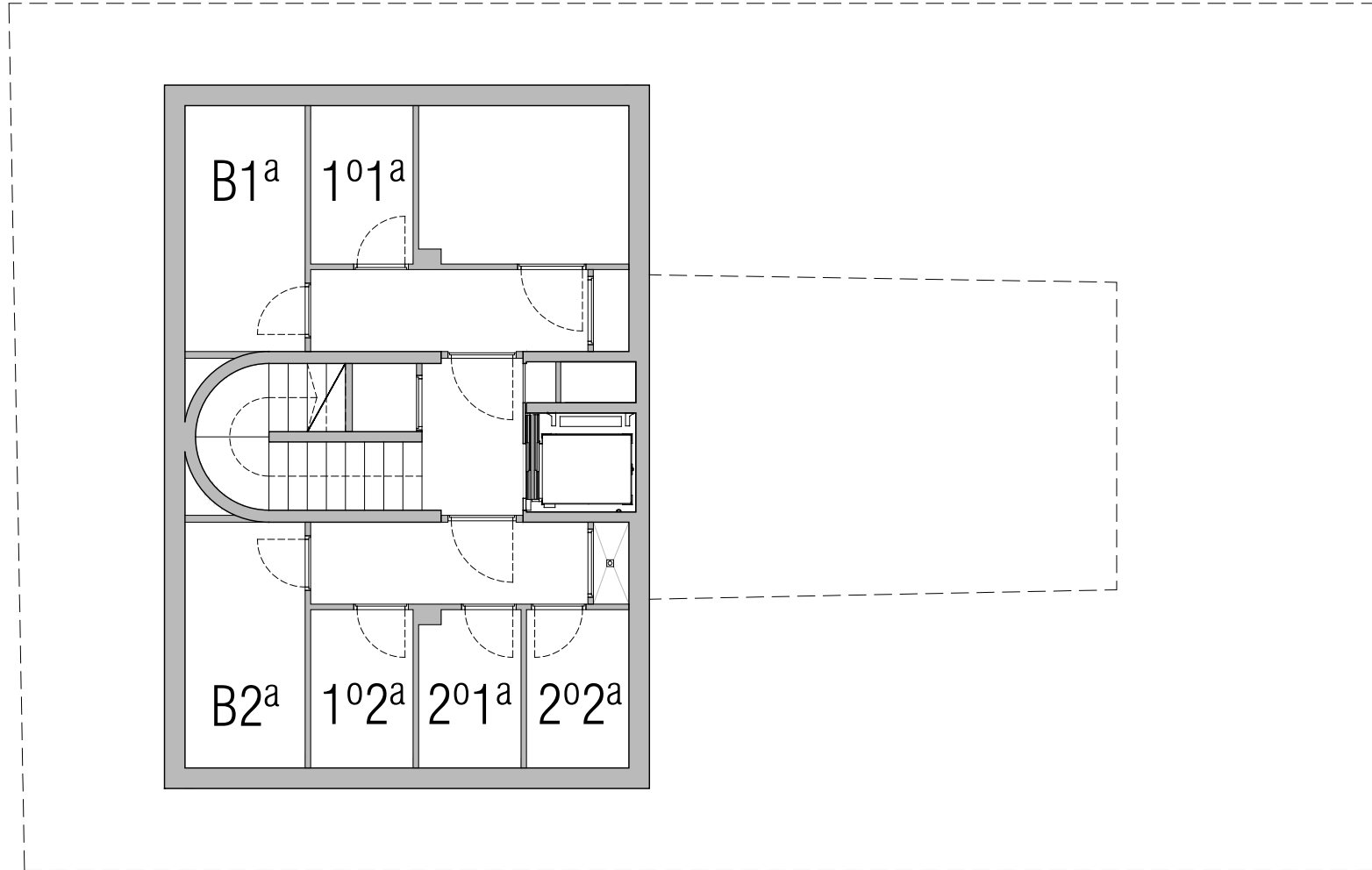
PISO CUBIERTA



Plano orientativo sujeto a modificaciones en el proyecto. No constituye documento contractual. Será sustituido por otro definitivo en el momento de la firma del contrato de compraventa. La distribución de los muebles es meramente orientativa. La superficie de la terraza es meramente indicativa. Las terrazas, como parte de la cubierta del edificio, tienen la consideración de elemento común. El propietario del inmueble tendrá derecho al uso exclusivo de la superficie indicada

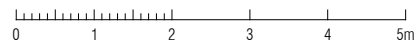
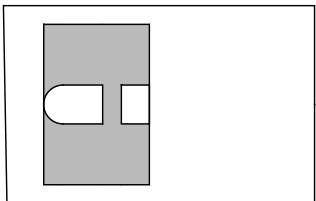
ARQUITECTURA-G

# CASAS LAUTES



PISO

SÓTANO



ARQUITECTURA-G